

Backup y replicación VMWare

Disaster Recovery auto-gestionado



NAKIVO[®]

¿En qué consiste?

Servicio de copia de máquinas virtuales en entornos VMWare a repositorio y/o réplica a *host* ESXi auto-gestionado sobre entorno de alta disponibilidad alojado en *datacenter* de Colt Telecom en Barcelona.

Recuperación de datos individuales o de máquinas completas; incluye compresión, de-duplicación global, aceleración WAN y políticas de retención.

Beneficios

Permite disponer de una solución de *Disaster Recovery* en *cloud* privado sin necesidad de inversión y en modalidad de suscripción con pago por uso (capacidad en repositorio y/o especificaciones del *host* ESXi para replicas).

La compresión, de-duplicación global a nivel de repositorio y la aceleración WAN reducen los tiempos de backup y/o replica y también el espacio necesario; esto que reduce los costes operativos y de suscripción.

Es posible recuperar objetos individuales de las copias de las máquinas virtuales sin necesidad de recuperar estas; lo que agiliza procesos de restauración puntuales.

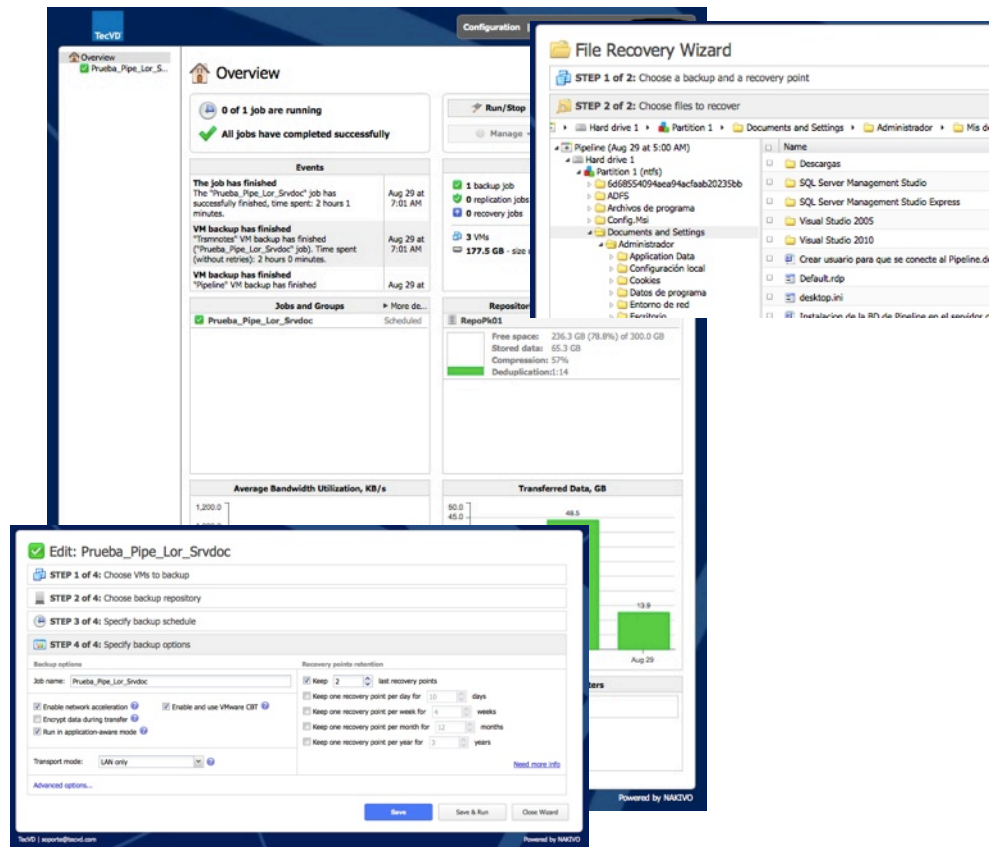
Se puede optar por el modelo de backup, por el de replica o bien una combinación de ambos. El modo de replica proporciona una recuperación de desastres muy rápida, mientras que en el modelo de sólo backup sería necesario aprovisionar un *host* ESXi para la restauración de las máquinas virtuales.

El acceso a la administración de la solución está limitado por IPs, mientras que el transporte de datos desde la infraestructura a proteger y los equipos de destino en nuestro CPD se realiza por medio de túneles IPSec o MPLS garantizándose un control de acceso muy estricto.

En la sede a proteger sólo es necesario desplegar un agente de transporte con conexión al VMWare vCenter o directamente a los *hosts* ESXi, además del servicio de túnel o MPLS. El agente puede instalarse en Windows y GNU/Linux o desplegarse como *appliance* VMWare lo que reduce el tiempo de despliegue.

Backup, replicación y
Disaster Recovery
para VMWare en
modo pago por uso

Recuperación rápida de sistemas, básico para la continuidad del negocio



Características

- Acceso web cifrado y restringido por IP
- Servicio auto-gestionado por el cliente
- Soporte para todas las versiones de VMWare vSphere
- Servicios de túnel incluidos para transporte de datos
- Backup a repositorio y/o replica a host ESXi
- Soporte para *truncate logs* de Exchange
- Políticas de retención
- Compresión, de-duplicación global en repositorio y aceleración WAN
- Almacenamiento en RAID
- Conectividad y alimentación redundantes
- Equipos alojados en *datacenter* de Colt Telecom en Barcelona